

Maçonneries en pierre naturelle

Muratura in pietra naturale

Natural stone masonry

## **Natursteinmauerwerk Korrigenda C1 zur Norm SIA 266/2:2012**

Referenznummer  
SN 505266/2-C1:2024 de

Gültig ab: 2024-07-01

Herausgeber  
Schweizerischer Ingenieur-  
und Architektenverein  
Postfach, CH-8027 Zürich

SIA 266/2-C1:2024

Die vorliegende Korrigenda SIA 266/2-C1:2024 zur Norm SIA 266/2:2012 wurde von der SIA-Kommission für Tragwerksnormen am 27.06.2024 genehmigt.

Sie ist gültig ab 01.07.2024.

Sie steht unter [www.sia.ch/korrigenda](http://www.sia.ch/korrigenda) > SIA 266/2 zur Verfügung.

## Korrigenda C1 zur Norm SIA 266/2:2012 de

### 1 Änderung zu Ziffer 3.1.8.1

Die Ziffer 3.1.8.1 wird ersetzt durch:

3.1.8.1 Der Elastizitätsmodul von Natursteinmauerwerk streut. **Sein Wert kann basierend auf den Elastizitätsmoduln von Stein ( $E_{bk}$ ) und Mörtel ( $E_{mk}$ ) entsprechend ihrem Volumenanteil bzw. Höhenanteil im Mauerwerk abgeschätzt werden. Variationen der Materialverteilung im Mauerquerschnitt sowie verbandstypische Richtungsabhängigkeiten sind zu berücksichtigen.**

**Für die Verbandsarten C, D und E kann ein orientierender Wert nach folgender Formel ermittelt werden, wobei  $h_m$  die mittlere Höhe der Lagerfugen und  $h_s$  die mittlere Höhe der Mauersteine darstellt:**

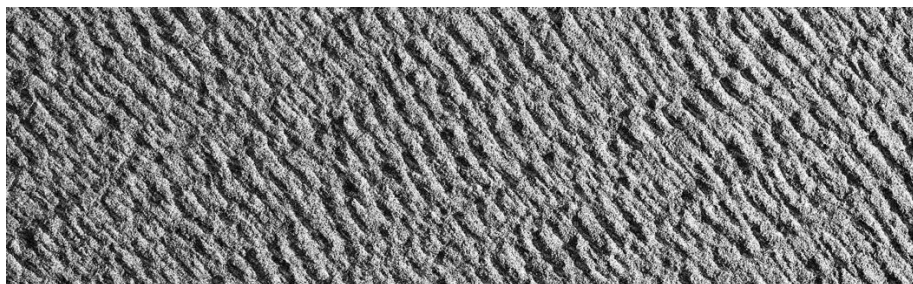
$$E_{xk} = \frac{h_m + h_s}{\frac{h_m}{E_{mk}} + \frac{h_s}{E_{bk}}}$$

### 2 Änderung zu Anhang B; Steinbearbeitungen, Seite 49

Die Seite 49 wird ersetzt durch:

#### Gekrönelt

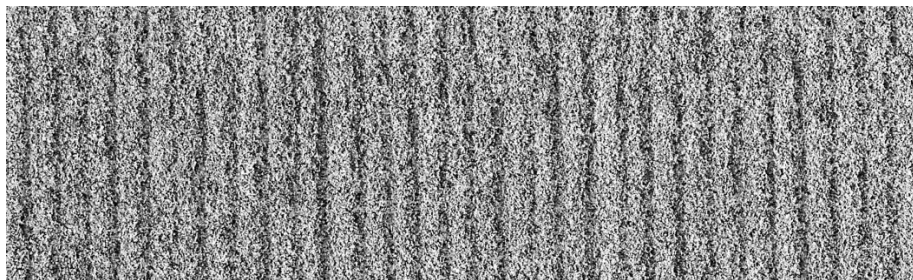
Bildbeispiel:  
Sandstein



Manuell mit Krönel oder Spitzer überarbeitet. Bildmassstab 1:2

#### Scharriert

Bildbeispiel:  
Sandstein



Manuell mit Knüpfel und Scharriereisen überarbeitet. Bildmassstab 1:1

#### Maschinenscharriert

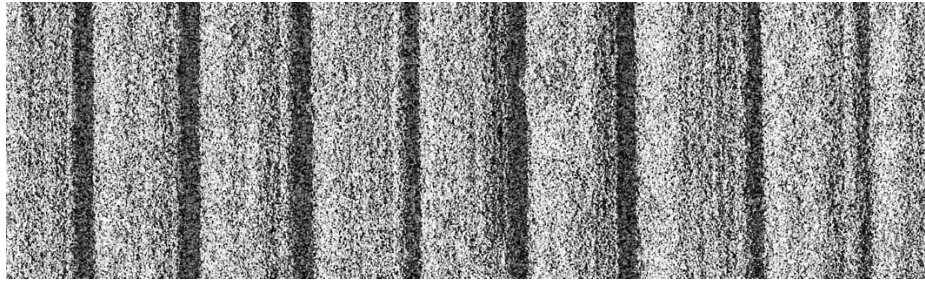
Bildbeispiel:  
Kalkstein



Maschinelle Erzeugung einer scharrurähnlichen Struktur, aber wesentlich feiner, gleicht eher einer geriffelten Oberfläche Bildmassstab 1:1

**Gehamburgert**

Bildbeispiel:  
Sandstein



Manuell wie Scharrur erzeugt, die breiteren Schlagrillen werden durch zwei oder drei Schläge pro Rille erzeugt. Bildmassstab 1:1

**Genadelt**

Bildbeispiel:  
Sandstein



Mit Druckluftnadelhammer überarbeitet. Bildmassstab 1:1